



# CHỨC NĂNG PHẦN MỀM QUẢN LÝ GARA Ô TÔ

Phần mềm quản lý Gara xoay quanh quy trình các bước đơn giản và hiệu quả đó là:

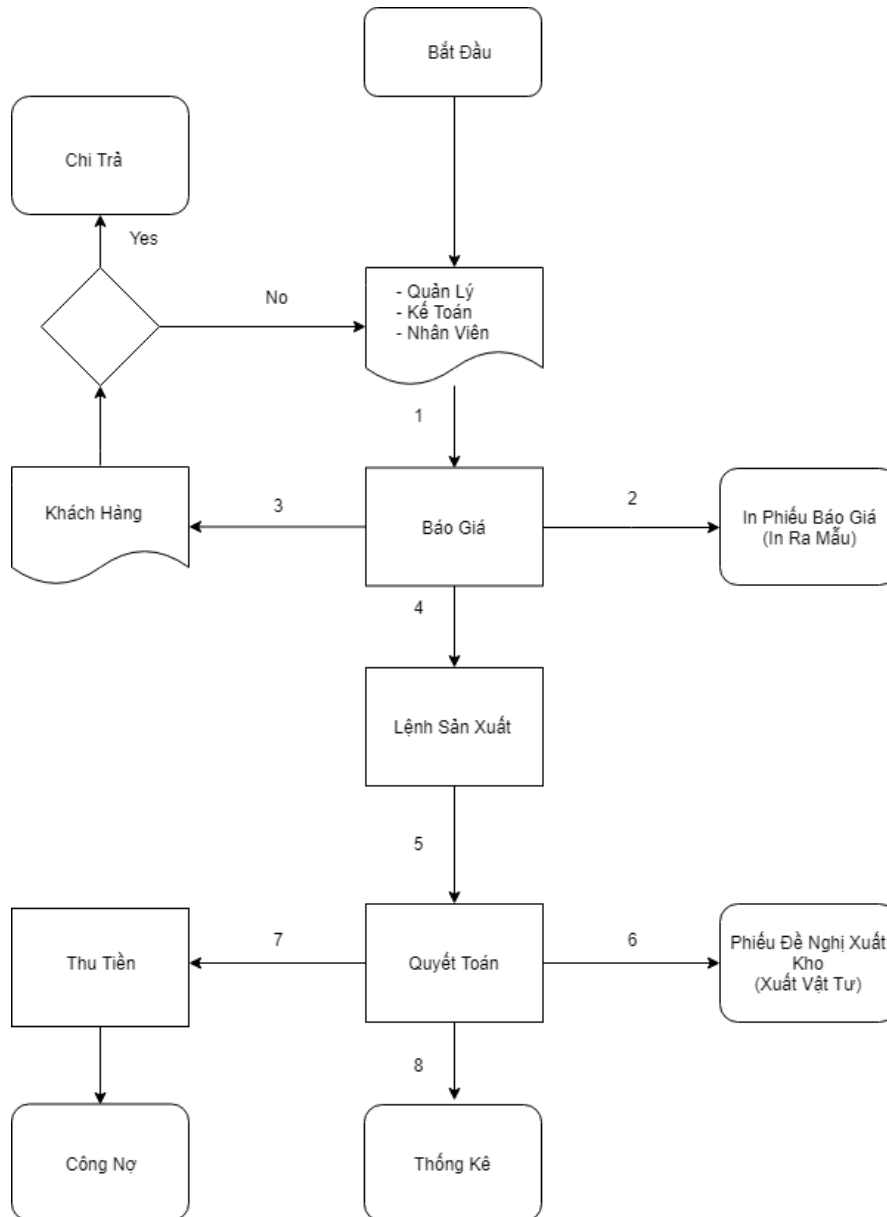
- Cỗ vấn dịch vụ (CVDV) thực hiện báo giá cho khách hàng khi họ mang xe tới và in báo giá này để khách hàng xác nhận.
- Xuất và in lệnh sửa chữa cho nhân viên kho và bộ phận sửa chữa
- Thực hiện quyết toán, thu ngân
- In và xuất phiếu ra cổng cho khách hàng.
- Quản lý công nợ khách hàng, bảo hiểm
- Quản lý nhập kho vật tư





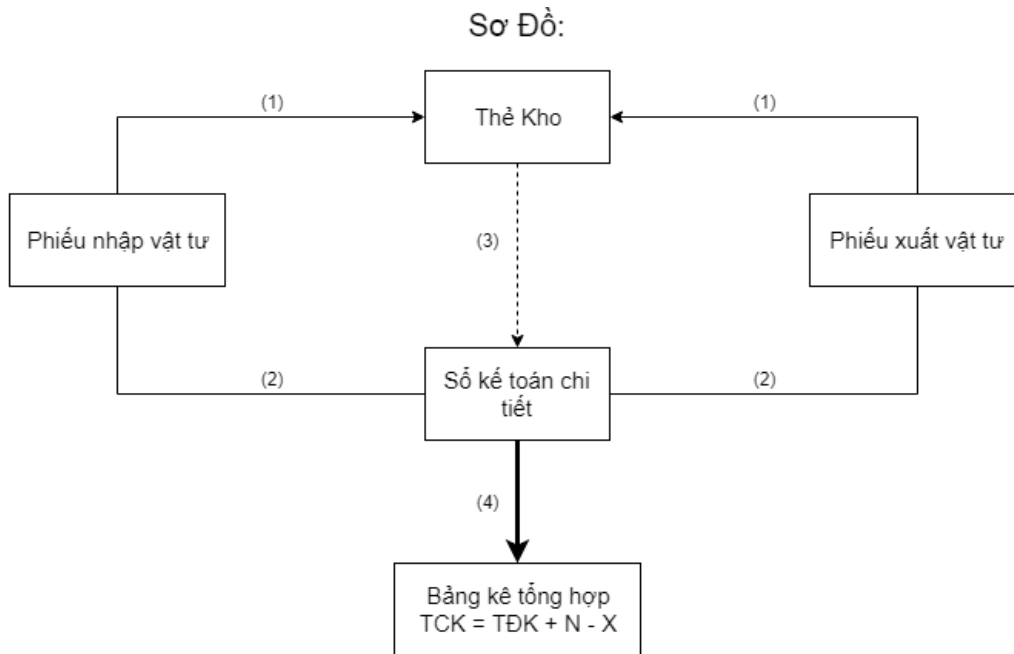
- Quản lý xuất kho vật tư
- Quản lý tồn kho vật tư
- Quản lý thu tiền khách hàng và in phiếu thu theo mẫu
- Quản lý thu tiền bảo hiểm
- Thống kê doanh số theo ngày, theo khách hàng, theo cổ vấn dịch vụ, theo hiệu xe, theo biển số xe, theo công ty bảo hiểm, theo loại xe





Nội Dung Quy Trình Báo Giá Của Phần Mềm **CARSOFT**:

- Lập "Yêu Cầu Báo Giá Công Việc / Vật Tư":**
  - Nhân Viên thêm thông tin Khách Hàng có sẵn hoặc thêm mới, với loại công việc vật tư có sẵn để xuất phiếu báo giá gửi cho Khách Hàng.
- Có 2 trường hợp:**
  - Phiếu báo Giá đúng yêu cầu khách -> Khách hàng đồng ý -> Khách hàng chi trả - Nhân viên tiếp đến quy trình "Lệnh Sản Xuất".
  - Phiếu báo Giá chưa thỏa mãn yêu cầu khách -> Khách hàng không đồng ý - Quay lại Quy Trình 1.
- Lập "Lệnh Sản Xuất":**
  - Sau khi Khách Hàng đồng ý, Nhân Viên lập lệnh Sản Xuất và tạo Quyết Toán. để đề nghị Nhân Viên Kho Xuất Vật Tư cho khâu Sản Xuất.
- Tạo "Quyết Toán":**
  - Nhân viên tạo Quyết Toán, lập phiếu xuất vật tư cho Nhân Viên kho và lập các khoản Thu Chi dành cho Khách Hàng và Bảo Hiểm.
- Thanh Toán "Công Nợ":**
  - Nhân Viên sẽ được liệt kê rõ chi tiết các khoản thu và chi mà Khách Hàng đã mua sản phẩm của Công Ty mình và các công việc ở Công Ty. Tiềm lợi trong việc lưu trữ tổng tiền nợ phải thu của Khách Hàng và Bảo Hiểm.
- Kiểm tra "Thống Kê":**
  - Nhân viên thống kê doanh thu của công ty, vật tư xuất và nhập kho và doanh số đạt được.



Ghi Chú:   
 → : Ghi hằng ngày  
 → : Ghi cuối tháng  
 - - - - - → : Đối chiếu kiểm tra

+ Ở kho : Việc ghi chép tình hình Nhập – Xuất – Tồn kho hàng ngày do Nhân Viên tiến hành trên thẻ kho và ghi theo số lượng - giá thành.

Khi nhận các phiếu nhập vật tư, xuất thành phẩm Nhân Viên phải kiểm tra tính hợp lý, hợp pháp của các "Phiếu" rồi tiến hành ghi chép số thực nhập, thực xuất vào "Phiếu" và thẻ kho. Định kỳ Nhân Viên gửi các chứng từ và thẻ kho. Cuối ngày tính ra số tồn kho và ghi vào thẻ kho. Định kỳ Nhân Viên gửi các phiếu nhập, xuất đã được phân loại theo từng thứ thành phẩm cho phòng kế toán.

+ Ở phòng kế toán : kế toán sử dụng số kế toán chi tiết thành phẩm để ghi chép tình hình Nhập – Xuất – Tồn cho thành phẩm theo chỉ tiêu hiện vật và giá trị. Chỉ tiêu hiện vật được kế toán ghi chép theo từng thời điểm nhập, xuất thành phẩm, cuối tháng kế toán tổng cộng số thành phẩm nhập, xuất kho do kế toán tính giá trị thành phẩm chuyển sang để ghi vào cột giá trị.

Cuối tháng cộng số chi tiết thành phẩm và kiểm tra đối chiếu thẻ khách hàng. Ngoài ra để có số liệu đối chiếu, kiểm tra với kế toán tổng hợp số liệu kế toán chi tiết từ các số chi tiết vào bảng tổng hợp nhập, xuất, tồn kho thành phẩm theo từng nhóm, loại thành phẩm.

\*\*\* Tồn Kho: Số Lượng tồn Cuối Kỳ = Số Lượng tồn Đầu Kỳ + Tổng SL Nhập - Tổng SL Xuất ( Trong đó Tồn Kho Vật Tư được thống kê theo từng tháng trong năm)





STT	CHỨC NĂNG	MÔ TẢ	LỢI ÍCH
1.	Báo giá	<ul style="list-style-type: none"><li>▪ Phần mềm cho phép nhiều cố vấn dịch vụ thực hiện công việc báo giá đồng thời cho nhiều khách hàng</li><li>▪ Cố vấn dịch vụ có thể thực hiện báo giá lên đến hàng trăm phụ tùng chỉ trên một màn hình giao diện</li><li>▪ Cho phép in báo giá đẹp, chuyên nghiệp, chính xác đến khách hàng</li><li>▪ Tìm kiếm phụ tùng cực đơn giản, nhanh và chính xác</li><li>▪ Quản lý được tình trạng báo giá: Mới, đã sửa chữa</li><li>▪ Lưu giữ lại tất cả các báo giá</li><li>▪ Tạo báo giá mẫu và sao chép báo giá 1 cách nhanh chóng</li><li>▪ Tự động Fill đầy đủ thông tin chủ xe (tên, số điện thoại)</li></ul>	<ul style="list-style-type: none"><li>▪ Không còn trở ngại khi một <b>CVDV</b> phải làm báo giá cho hàng trăm món hàng.</li><li>▪ Tiết kiệm 90% thời gian báo giá</li><li>▪ Luôn luôn chuyên nghiệp</li><li>▪ Chính xác</li><li>▪ Tiết kiệm nhân lực cấp cao</li><li>▪ In báo giá theo mẫu nhanh chóng và tức thời cho khách hàng</li></ul>





		<p>khi nhập biển số xe đã có trong hệ thống.</p> <ul style="list-style-type: none"><li>▪ Tự động cập nhật số điện thoại và số fax mới nhất cho chủ xe</li><li>▪ Tạo phiếu sửa chữa nhanh chóng từ phiếu báo giá</li></ul>	
2.	Lệnh sửa chữa	<ul style="list-style-type: none"><li>▪ Bộ phận kho thấy ngay lệnh sửa chữa được phát đi từ CVDV để xuất phụ tùng theo báo giá</li><li>▪ Quản lý tình trạng của lệnh sửa chữa (Mới, đã quyết toán)</li><li>▪ In lệnh cho bộ phận sửa chữa theo mẫu.</li><li>▪ Thống kê lệnh sửa chữa theo nhiều tiêu chí: Ngày, biển số, chủ xe, điện thoại, cố vấn dịch vụ, tình trạng, biển số, nhân viên giám định,...</li></ul>	<ul style="list-style-type: none"><li>▪ Tạo và in lệnh sửa chữa nhanh chóng và rõ ràng từ báo giá.</li><li>▪ Truy vấn và trích lọc thông tin nhanh chóng và tức thời.</li></ul>





Key of success

3.	Quyết toán (Thu ngân)	<ul style="list-style-type: none"><li>▪ Bộ phận thu ngân thấy ngay thông tin cần quyết toán</li><li>▪ Thanh toán tiền mặt, bảo hiểm, hay chuyển khoản</li><li>▪ Quản lý được tình trạng hóa đơn: đã xuất, không xuất, chưa xuất</li><li>▪ Khi tạo quyết toán hệ thống tự động đề nghị phiếu xuất vật tư (in theo mẫu) để chuyển bộ phận kế toán làm phiếu xuất vật tư ở kho</li></ul>	<ul style="list-style-type: none"><li>▪ Công việc thanh toán được thực hiện dễ dàng vì phần mềm đã cung cấp đầy đủ các tình huống.</li></ul>
4.	Phiếu ra cổng	<ul style="list-style-type: none"><li>▪ Thu ngân sẽ in và xuất phiếu quyết toán cho khách hàng khi ra cổng.</li></ul>	
5.	Quản lý công nợ	<ul style="list-style-type: none"><li>▪ Quản lý công nợ khách hàng</li><li>▪ Quản lý công nợ bảo hiểm</li></ul>	<ul style="list-style-type: none"><li>▪ Theo dõi được công nợ của khách hàng, bảo hiểm theo từng lần sửa</li></ul>
6.	Quản lý thu tiền	<ul style="list-style-type: none"><li>▪ Quản lý thu tiền khách hàng</li><li>▪ Quản lý thu tiền bảo hiểm</li></ul>	<ul style="list-style-type: none"><li>▪ Theo dõi được số tiền thu</li></ul>





			<ul style="list-style-type: none"><li>▪ In phiếu thu theo mẫu</li></ul>
7.	Quản lý người dùng	<ul style="list-style-type: none"><li>▪ Thêm, sửa, xóa người dùng</li><li>▪ Phân quyền theo nhóm người dùng:<ul style="list-style-type: none"><li>+ Ai được truy cập chức năng nào?</li><li>+ Ai được thao tác gì (thêm, sửa, xóa, lưu) trên chức năng được truy cập</li><li>+ Dữ liệu của tôi ai được thấy?</li></ul></li></ul>	
8.	Quản lý nhân viên	<ul style="list-style-type: none"><li>▪ Quản lý thông tin nhân viên</li><li>▪ Quản lý thông tin cố vấn dịch vụ</li><li>▪ Quản lý thông tin nhân viên giám định</li></ul>	
9.	Quản lý khách hàng (chủ xe)	<ul style="list-style-type: none"><li>▪ Quản lý thông tin chủ xe: Tên, số điện thoại, fax, địa chỉ</li></ul>	







10.	Quản lý bảo hiểm	<ul style="list-style-type: none"><li>Quản lý thông tin các công ty bảo hiểm</li></ul>	
11.	Quản lý đối tác	<ul style="list-style-type: none"><li>Quản lý thông tin các thông tin đối tác</li></ul>	
12.	Quản lý đơn vị tính	<ul style="list-style-type: none"><li>Quản lý thông tin chi tiết của đơn vị tính</li></ul>	
13.	Quản lý loại công việc	<ul style="list-style-type: none"><li>Quản lý thông tin công việc: Mã, tên</li><li>Quản lý loại công việc: phần đồng, phần sơn, phần công</li></ul>	<ul style="list-style-type: none"><li>Khi làm báo giá CVDV phải nhập đi nhập lại nhiều lần các phần công việc (phần đồng, phần sơn, phần công) rất tốn thời gian vì vậy phần mềm hỗ trợ lưu trữ lại các loại công việc này và CVDV chỉ cần chọn lại rất nhanh chóng và dễ dàng.</li></ul>
14.	Quản lý vật tư	<ul style="list-style-type: none"><li>Quản lý thông tin vật tư: Mã, tên vật tư, ĐVT, Ghi chú</li></ul>	





15.	Quản lý nhập kho vật tư	<ul style="list-style-type: none"><li>▪ Quản lý thông tin của phiếu nhập kho vật tư: Số phiếu, ngày nhập, người mua, nhà cung cấp, thông tin vật tư nhập</li></ul>	<ul style="list-style-type: none"><li>▪ Hệ thống tự động cộng thêm số lượng vật tư đã nhập vào kho tương ứng</li></ul>
16.	Quản lý xuất kho vật tư	<ul style="list-style-type: none"><li>▪ Quản lý thông tin của phiếu xuất kho: Số phiếu, ngày xuất, người xuất, thông tin vật tư xuất,...</li></ul>	<ul style="list-style-type: none"><li>▪ Hệ thống tự động trừ đi số lượng đã xuất ở kho tương ứng.</li><li>▪ Giúp kiểm soát được các vật tư đã xuất xuống xưởng phục vụ cho việc sửa chữa</li></ul>
17.	Quản lý tồn kho vật tư	<ul style="list-style-type: none"><li>▪ Quản lý tồn kho theo tháng, năm, theo mặt hàng.</li><li>▪ Quản lý được số lượng tồn đầu kỳ, tổng số lượng nhập trong kỳ, tổng số lượng xuất trong kỳ, Số lượng tồn cuối kỳ.</li></ul>	<ul style="list-style-type: none"><li>▪ Kiểm soát được số lượng hiện tại trong kho còn bao nhiêu</li></ul>





18.	Quản lý báo cáo thống kê doanh số	<ul style="list-style-type: none"><li>▪ Thống kê doanh số theo ngày, theo khoảng thời gian</li><li>▪ Thống kê doanh số theo chủ xe, theo biển số, theo hiệu xe, theo loại xe</li></ul>	
19.	Quản lý tiện ích	<ul style="list-style-type: none"><li>▪ Xuất dữ liệu ra file excel</li><li>▪ Xuất dữ liệu ra file PDF</li><li>▪ Ẩn hiện các cột không cần thiết ngoài màn hình danh sách</li><li>▪ Lưu lại các định dạng ngoài màn hình danh sách</li><li>▪ Cố định các cột dữ liệu cần xem</li><li>▪ Tùy chọn màu sắc cho chương trình (tùy chọn theme)</li></ul>	

